

Enklare struktur med CADdirekt EL

För ett år sedan skaffade elinstallationsföretaget CombiConsult AB applikationen CADdirekt EL. Strax innan årsskiftet fick man första chansen att använda applikationen i ett större projekt där uppdraget gällde att ta fram en stor visningslokal för Wasakronan.

– Vi använde CADdirekt EL därför att det är ett tydligt och kraftfullt verktyg för elprojektering, men fungerar även utmärkt för installatören som kan göra ändringar i befintliga ritningar, berättar Micael Mattsson, firmans grundare och projektledare.

Han beskriver att systemen är uppdelade i kanalisation, kraft, belysning, elvärme, styrsystem, allmän tele, data, säkerhet, brand och schema. Programmet utgår också från Bygghandling 90 i lagerstruktur och verktygsfältens uppbyggnad. Alla system har undersystem som kan namnges och färgsättas, vilket ger en tydlighet och spårbarhet vid projekteringen.

– Alla systeminställningar kan lätt ändras till egen struktur. Man kan spara gjorda ändringar utifrån en grundstruktur, dela inställningarna med andra inom samma projekt eller företag på ett enkelt sätt. I kombinationer med andra system som kan läggas i olika lager i samma ritning går det nu lätt att undvika krockar mellan exempelvis VVS-system och elsystem.

Projektet för Wasakronan gick mycket bra och det ledde till att man nu använder CADdirekt EL i många olika projekt för en rad olika kunder från stora fastighetsbolag och byggbolag till privata villor i enstaka mindre projekt.

– Nu arbetar vi oftare med hela hyresgästpassningar och kan erbjuda arbeten på totalentreprenad betydligt oftare än tidigare.

Micael berättar att de på relativt kort tid successivt har kunnat utöka utbudet av tjänster och kan erbjuda helhetslösningar inom all typ av elektroinstallation: total- och utförandeentreprenader, ny- och ombyggnadsinstallationer, service och reparationer, rådgivning och konsultation, projektering och energimätningar

På CombiConsult är man ofta uppkopplad till Rita, ett arkivsystem som många använder där det går att göra relation direkt och att ändra effektivt.

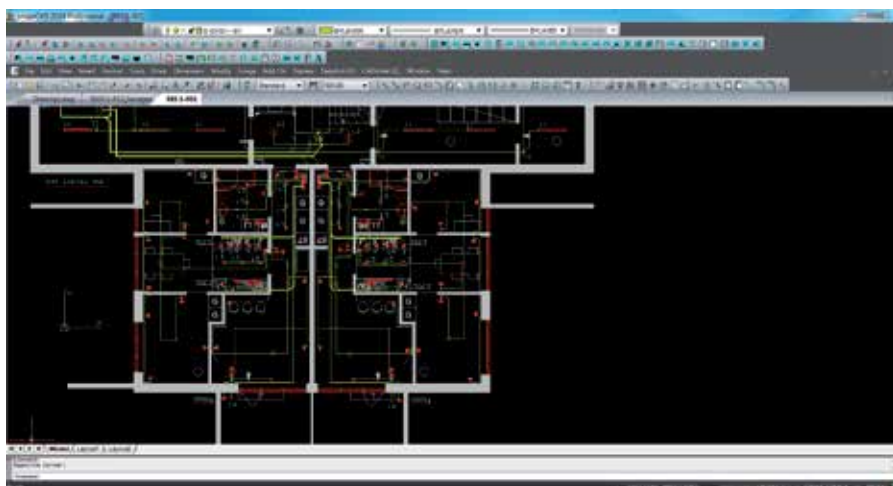
– I stället för att göra underlag till relationer kan vi göra relationerna direkt. På grund av att vi kan göra ändring-

ar direkt sparar programmet tid och pengar för kunden.

CombiConsult har framför allt nytta av att använda applikationen på två sätt. De kan ge sina kunder en helhetslösning från projektering och ritning till relation och montering, något som de inte gjorde tidigare. Hela projektet kommer också närmare verkligheten eftersom projektör och montör är en och samma person. Det ger en stor erfarenhet av hur olika lösningar fungerar på plats i de olika projekten.

– Vi märker att kunderna allt oftare vi ha den här typen av lösningar med totalentreprenad och hyresgästpassningar och det behöver vi kunna leva upp till, säger Micael.

Av Carina Wahlstedt Janson



Lär dig CAD HEMMA
progeCAD / AutoCAD



SJÄLVSTUDIER

@ Grunder progeCAD/AutoCAD
@ Fördjupning progeCAD
Med VIDEOklipp som visar hur!

Endast 990:- (+ moms & frakt)

ESSTEKNIK

-utbildning inte inbillning

DIN CAD-, DOKUMENTATIONS- OCH UTBILDNINGSPARTNER
08-550 682 53 www.essteknik.se